

Intégrez et créez facilement des Services Web dans vos applications Omnis



Le projet d'Architecture Orientée Service (AOS) représente la dernière étape en Technologie d'entreprises pour améliorer l'intégration de diverses applications et plateformes informatiques qui peuvent exister dans une compagnie ou à travers des réseaux distribués. À ce jour, l'utilisation de Services Web est l'une des innovations AOS les plus populaires et cette technologie paraît prête à influencer la direction future du développement d'application pour les moyennes et grandes entreprises.

Omnis Studio s'intègre parfaitement dans le concept AOS grâce à sa capacité d'intégration de différentes technologies, donnant la possibilité aux développeurs de fournir des fonctionnalités sur divers plateformes et environnements. Grâce à l'introduction du produit Services Web, les développeurs Omnis pourront incorporer des fonctionnalités business testées et approuvées, fournies en tant que Services Web, à l'intérieur de leurs propres applications Omnis. De plus, les développeurs seront capables d'exploiter leurs applications Omnis personnelles en fournissant des fonctionnalités existantes à tous les nouveaux marchés via Services Web.

Quels sont les principaux avantages de Services Web Omnis?

Intégration et intégrité des données

- Meilleure intégration et réutilisation de votre code
- Accès à la fonction business quelle que soit la plateforme ou l'implémentation
- Échange de données à travers les départements ou les entreprises situées différemment
- Les utilisateurs ont accès sur demande à des données et des informations mises à jour et plus pertinentes via une souscription ou un service payez à la demande

Productivité et Innovation

- Réduit la complexité et le temps de développement
- Intègre rapidement les fonctionnalités dans vos applications, créant ainsi des solutions neuves et améliorées pour les entreprises
- Fournit de nouvelles solutions pour les entreprises rapidement et simplement en réutilisant les fonctionnalités présentes dans les applications déjà existantes
- Modularisation logiciel pour créer de nouvelles combinaisons pour de nouveaux clients et marchés

Réduction des coûts et efficacité

- Plus rapide à créer et plus facile de maintenir les applications
- Réduction des coûts de développement et de maintenance
- Nouveaux revenus des applications neuves ou streamlined, ainsi qu'une utilisation plus efficace des ressources existantes

Qu'est-ce qu'un Service Web?

Voici la définition d'un service web : un moyen standardisé d'intégrer des applications basées sur le Web en utilisant les standards ouverts XML, SOAP, WSDL et UDDI sur un socle de protocole Internet. SOAP est utilisé pour transférer les données (via http/S), WSDL est utilisé pour décrire des services disponibles et UDDI est utilisé pour faire la liste des services disponibles. Au départ utilisés par les entreprises comme moyen de communication entre elles et avec leurs clients, les Services Web permettent aux organisations de communiquer des données sans avoir à connaître précisément les systèmes IT les unes des autres derrière le pare-feu. (source: www.webopedia.com).

Dans le contexte d'Omnis Studio, un service web peut être implémenté en tant qu'une ou plusieurs méthodes Omnis dans une tâche à distance. L'accès à un tel service web peut se faire depuis n'importe quelle autre application, y compris Omnis, via un accès http direct ou distant via le serveur Omnis et un Serveur Web standard. De plus, le produit Services Web Omnis permettent aux applications Omnis de consommer ou de souscrire à tout Service Web existant.

Le client et l'implémentation serveur du produit Service Web Omnis utilisent l'interface Objets Java Omnis et se soumettent entièrement aux standards SOAP, WSDL et UDDI.

La recherche suivante a été publiée sur www.webservices.org en May 2005 et montre que les Services Web prennent de plus en plus d'importance pour les moyennes et grandes entreprises.

Pourquoi les entreprises implémentent-elles les Services Web?

- Pour intégrer des systèmes hétérogènes 35,6%
- Pour étendre/ajouter des fonctionnalités aux canaux d'entreprises en ligne 12,6%
- Pour répondre à la demande des clients souhaitant des Services Web 11,4%

Quels sont les avantages des Services Web?

- Une meilleure réutilisation des services 56%
- Une meilleure intégration entre les systèmes 55%
- Une meilleure productivité de développeur 31%
- Des solutions plus innovantes 30%

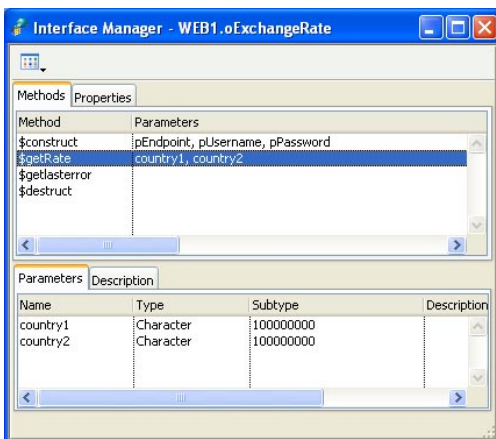
Source (May 2005) : www.webservices.org a publié les résultats d'une enquête réalisée sur plus de 1000 développeurs et managers représentant une grande variété de taille d'entreprises et d'industries. On a demandé aux sondés de décrire leur infrastructure actuelle, leurs plans futurs et leur opinion sur les Services Web et AOS en général.

Les Services Web Omnis: Comment ça marche?

Côté client...

Utiliser Omnis Studio en tant que Services Web permet les options suivantes:

- Utilisation d'un assistant Omnis, une classe objet peut être créée dans votre librairie qui encapsulera les méthodes pour le Service Web à distance.
- L'objet Service Web contient une référence au fichier WSDL qui peut être un fichier local ou distant, par exemple <http://api.google.com/GoogleSearch.wsdl>
- Lorsque vous créez l'objet Web Services, vous pouvez choisir d'en créer une forme Omnis pour tester le service web très facilement.
- Les méthodes contenues dans un Objet Web Service Omnis Studio peuvent être vues dans l'Interface Manager et appelées dans vos propres applications comme toutes les méthodes objet normales.



L'assistant Services Web Omnis crée une classe objet qui encapsule toutes les méthodes dans le Service Web, fournissant ainsi un accès simple et dynamique aux fonctionnalités

- Le Navigateur Service Web dans Omnis vous permet de rechercher des Services Web sur des registres UDDI publics et privés en utilisant un grand nombre de critères de recherche.
- Les Services Web à distance dans la liste du Navigateur Service Web peuvent être glissés/déposés depuis la librairie Omnis, ce qui lancera l'assistant de classe et vous permettra de créer un objet client Service Web.

Côté Serveur...

En plus de l'utilisation d'Omnis comme client Services Web, vous pouvez implémenter vos propres Services Web et les publier en utilisant le Serveur Omnis via le web.

- Chaque opération dans un Service Web Omnis Studio correspond à une méthode dans une tâche à distance.
- Les paramètres et valeurs-retour des méthodes de tâche à distance peuvent contenir des types collectifs (listes et rangées).
- Le WSDL pour un serveur Service Web peut être généré automatiquement.
- Vous pouvez visualiser tous les Services Web des librairies ouvertes dans le navigateur Studio et vous pouvez tester les opérations de service en utilisant une forme enchâssée.



L'IDE Studio vous permet d'exposer votre code Omnis comme Service Web pour que chacun puisse accéder facilement aux fonctionnalités d'entreprises via le Serveur Omnis

- Accéder à un Service Web Omnis à partir d'une librairie ouverte crée un objet client Service Web ; chaque méthode dans l'objet a les mêmes types de paramètres et valeur-retour que la méthode de la tâche à distance dans le Service Web.
- Les Services Web Omnis sont déployés sur le Serveur Omnis conjointement à un serveur web standard. La communication se fait via un plug-in Serveur Web spécifique (Apache ou CGI).
- Comme alternative, Omnis a son propre serveur http intégré, ce qui permet aux requêtes d'être directement envoyées à Omnis (cette méthode ne supporte pas les connexions sécurisées).
- Des fonctions sont fournies pour la conversion vers et depuis UTC (Heure Locale Coordonnée) et la zone d'heure locale.

Info Contacts

www.omnis.net

www.tigerlogic.com

France

47 boulevard de CHARONNE
75011 Paris
Tel: +33 (0) 1 5528 9999
Fax: +33 (0) 1 5528 9990
Email: fr.sales@tigerlogic.com

Allemagne

Langenhorn Chaussee 40
D-22335 Hamburg
Tel: +49 40 532 87 211
Fax: +49 40 531 3818
Email: ge.sales@tigerlogic.com

Grande-Bretagne

Mitford House
Benhall
Saxmundham
Suffolk IP17 1JS
Tel: + 44 (0)1728 603 011
Fax: + 44 (0)1728 604 154
Email: uk.sales@tigerlogic.com

Siège Social

25A Technology Drive
Irvine, CA 92618, USA
Tel: 949-442-4400
Fax: 949-250-8187
Email: sales@tigerlogic.com

© 2008 Raining Data Corporation. Tous Droits Réservés. Tous produits ou noms de services mentionnés ci-dessus sont des marques déposées appartenant à leurs propriétaires respectifs.
May 2008

Software Requis et Obtention de Licences

L'utilisation du produit Services Web Omnis requiert l'Édition Web d'Omnis Studio version 4.1.5, ou plus, ainsi que l'obtention des licences appropriées pour permettre aux plug-ins Services Web Omnis de fonctionner. Lorsque vous créez un Client sur Service Web particulier, vous devez vous référer au produit exact ou à la documentation de licence pour les détails concernant l'utilisation du service. Pour tester ou utiliser un service web à des fins commerciales, vous devrez peut-être vous enregistrer avec un fournisseur de service pour obtenir un accès ID et/ou une clé de licence. Ces services peuvent être payants.